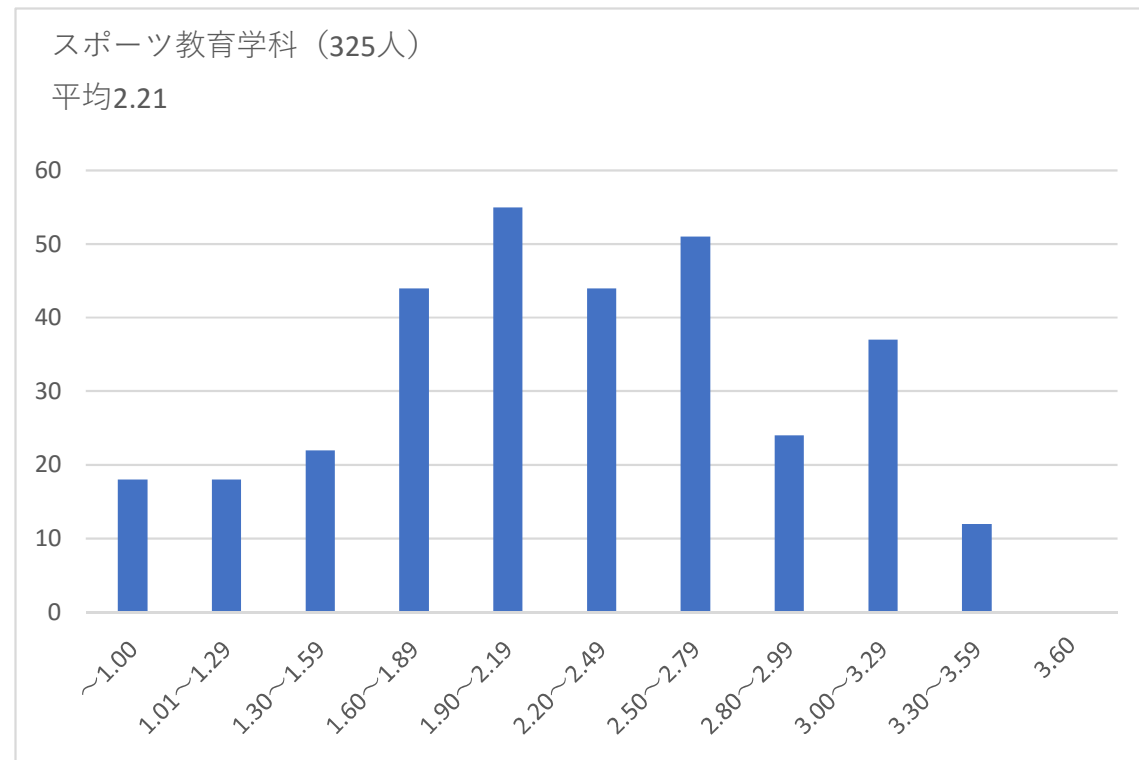


2022年度GPA分布図

スポーツ教育学科1年

GPA	人数
～1.00	18
1.01～1.29	18
1.30～1.59	22
1.60～1.89	44
1.90～2.19	55
2.20～2.49	44
2.50～2.79	51
2.80～2.99	24
3.00～3.29	37
3.30～3.59	12
3.60	0
総計	325

下位4分の1のボーダーは1.75 (78人)

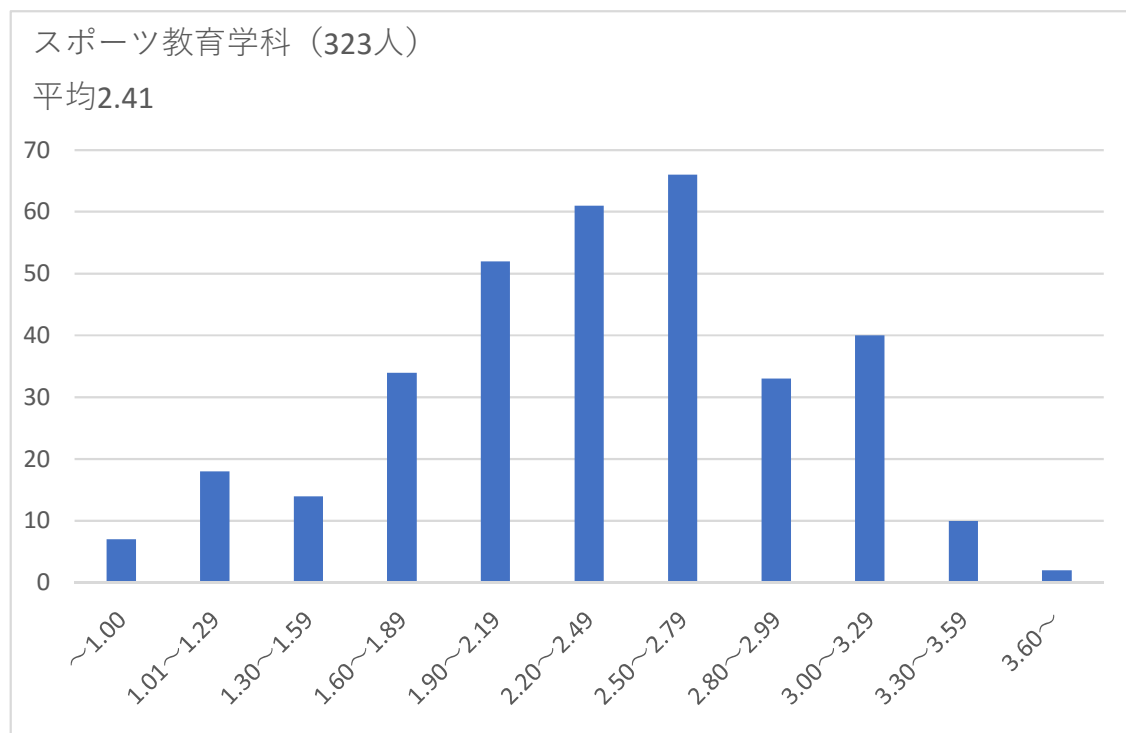


2022年度GPA分布図

スポーツ教育学科2年

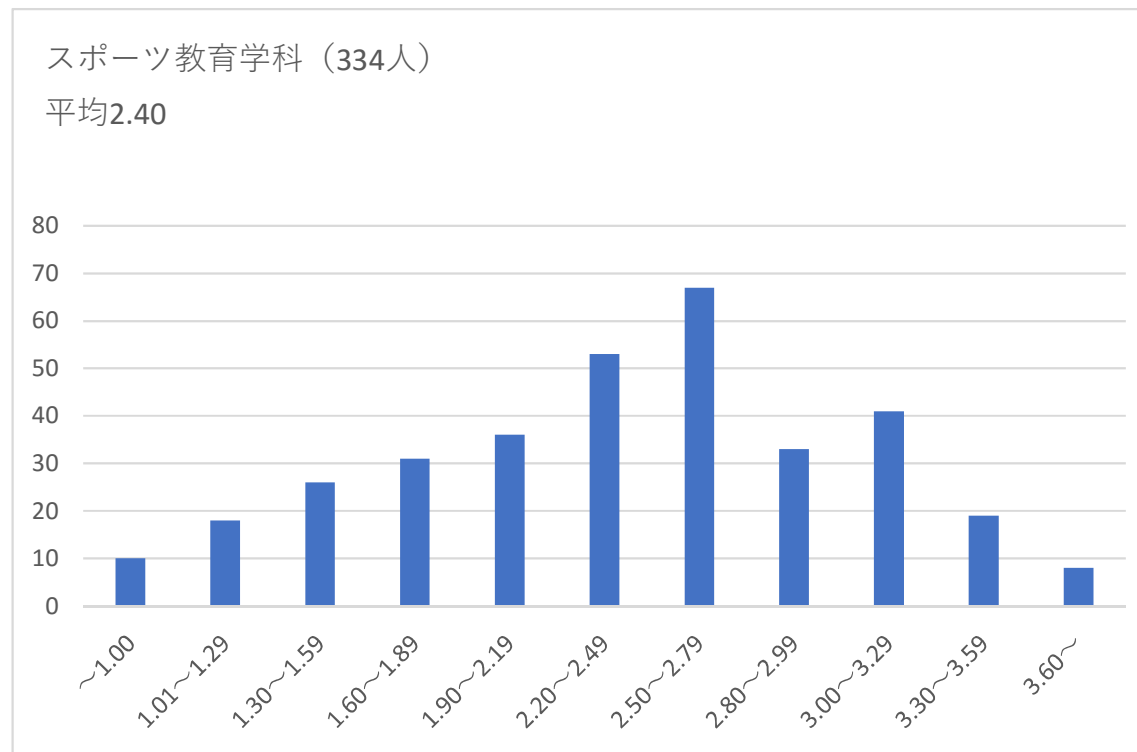
GPA	人数
～1.00	7
1.01～1.29	18
1.30～1.59	14
1.60～1.89	34
1.90～2.19	52
2.20～2.49	61
2.50～2.79	66
2.80～2.99	33
3.00～3.29	40
3.30～3.59	10
3.60～	2
総計	323

下位4分の1のボーダーは2.00（80人）



2022年度GPA分布図
 スポーツ教育学科3年

GPA	人数
～1.00	10
1.01～1.29	18
1.30～1.59	26
1.60～1.89	31
1.90～2.19	36
2.20～2.49	53
2.50～2.79	67
2.80～2.99	33
3.00～3.29	41
3.30～3.59	19
3.60～	8
総計	334



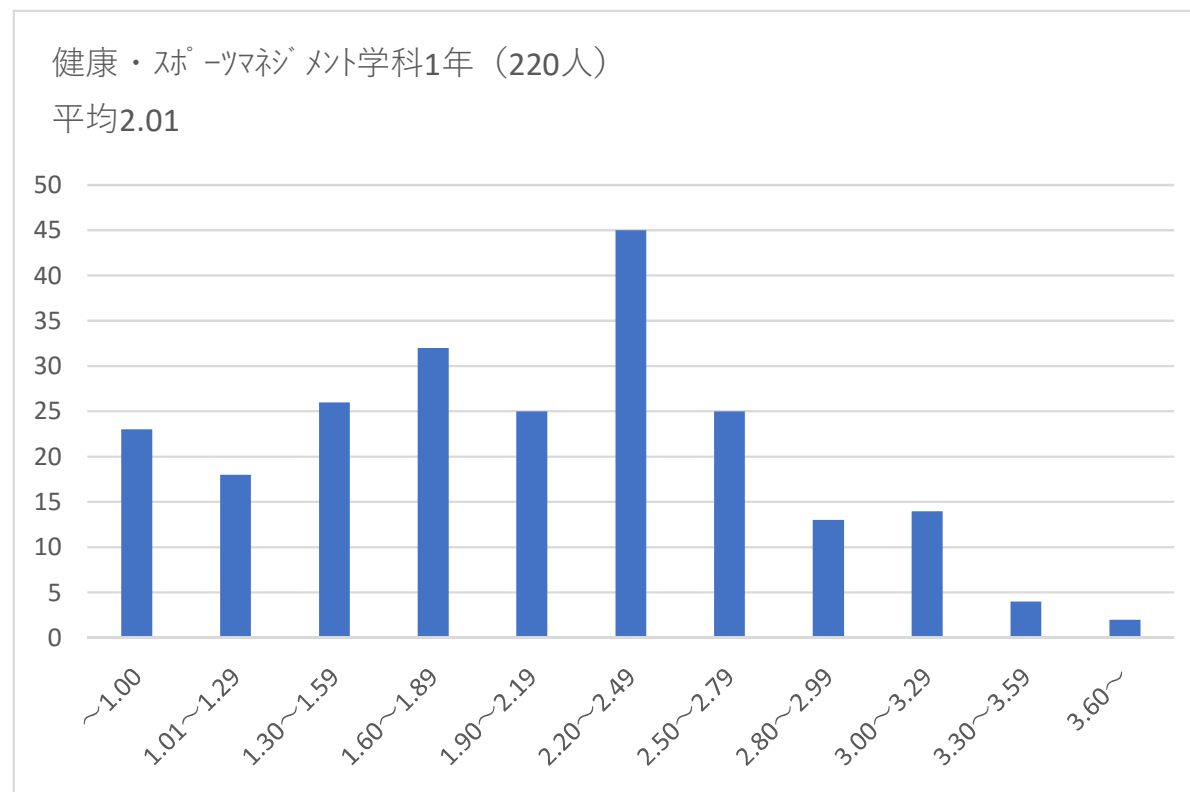
下位4分の1のボーダーは1.70（84人）

2022年度GPA分布図

健康・スポーツマネジメント学科1年

GPA	人数
～1.00	23
1.01～1.29	18
1.30～1.59	26
1.60～1.89	32
1.90～2.19	25
2.20～2.49	45
2.50～2.79	25
2.80～2.99	13
3.00～3.29	14
3.30～3.59	4
3.60～	2
総計	220

下位4分の1のボーダーは1.53（55人）

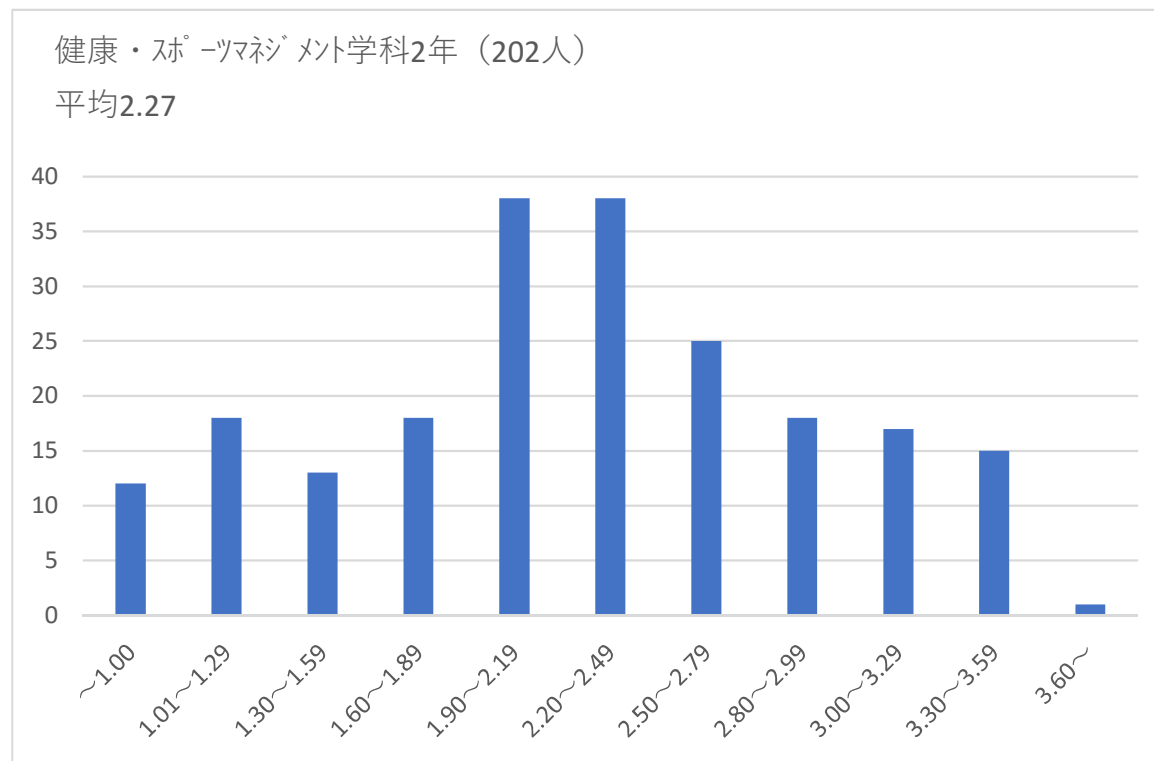


2022年度GPA分布図

健康・スポーツマネジメント学科2年

GPA	人数
～1.00	12
1.01～1.29	18
1.30～1.59	13
1.60～1.89	18
1.90～2.19	38
2.20～2.49	38
2.50～2.79	25
2.80～2.99	18
3.00～3.29	17
3.30～3.59	15
3.60～	1
総計	202

下位4分の1のボーダーは1.89 (50人)

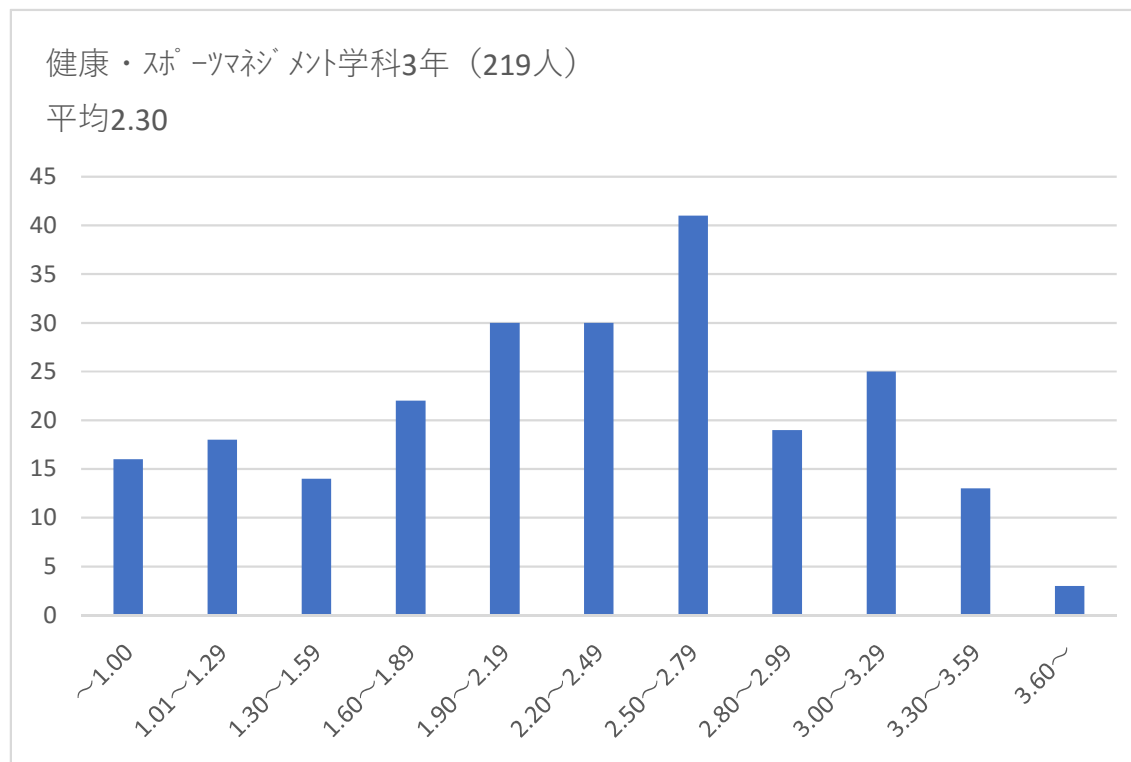


2022年度GPA分布図

健康・スポーツマネジメント学科3年

GPA	人数
～1.00	16
1.01～1.29	18
1.30～1.59	14
1.60～1.89	22
1.90～2.19	30
2.20～2.49	30
2.50～2.79	41
2.80～2.99	19
3.00～3.29	25
3.30～3.59	13
3.60～	3
総計	219

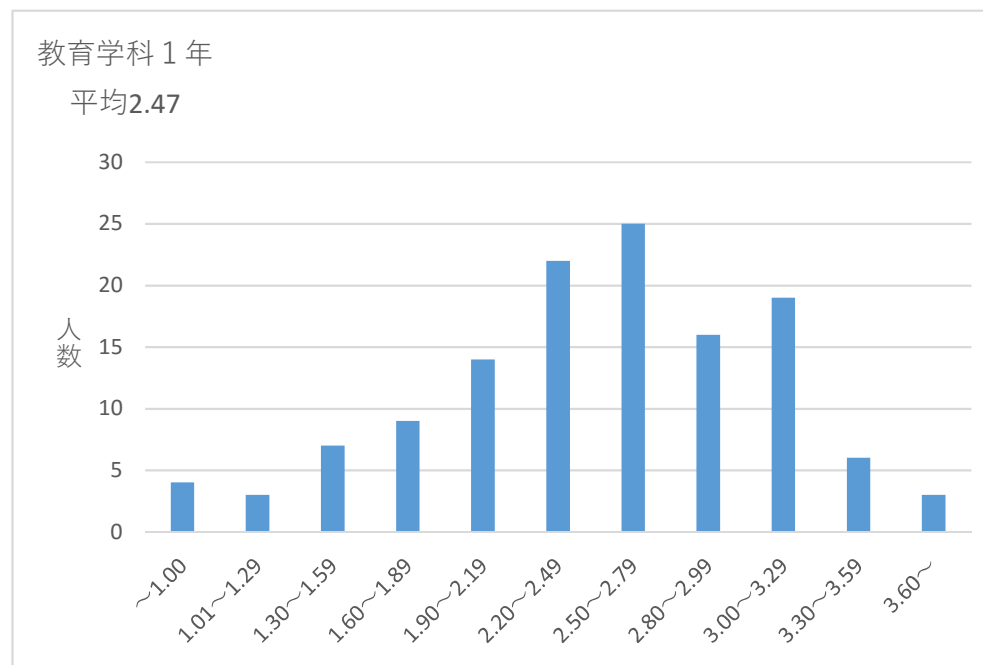
下位4分の1のボーダーは1.86 (55人)



2022年度GPA分布図

教育学科1年

GPA	人数
～1.00	4
1.01～1.29	3
1.30～1.59	7
1.60～1.89	9
1.90～2.19	14
2.20～2.49	22
2.50～2.79	25
2.80～2.99	16
3.00～3.29	19
3.30～3.59	6
3.60～	3
総計	128

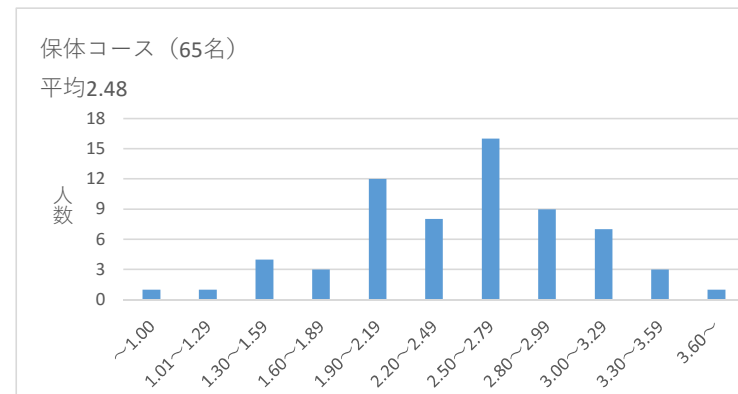
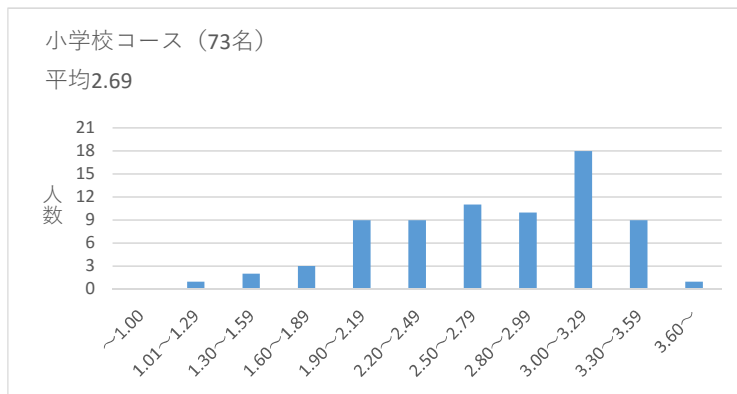


2022年度GPA分布図

教育学科2年

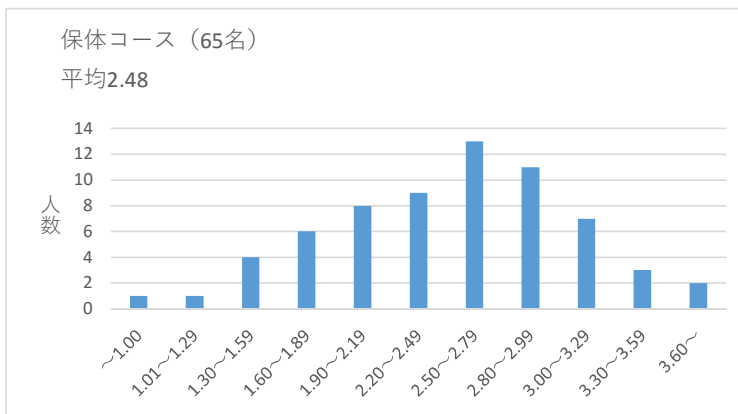
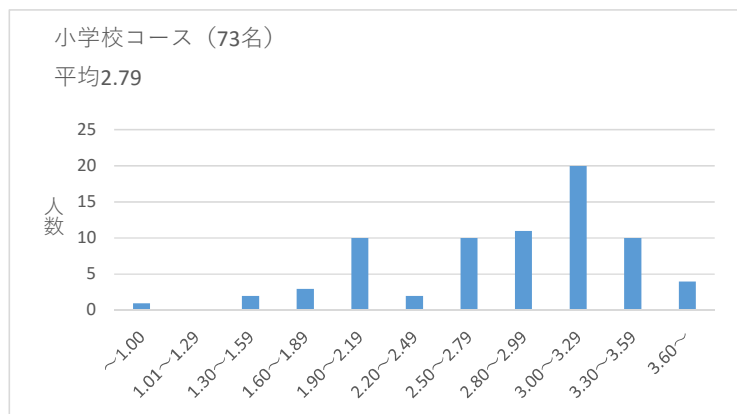
通算

	小学校コース	保体コース	総計
～1.00	0	1	1
1.01～1.29	1	1	2
1.30～1.59	2	4	6
1.60～1.89	3	3	6
1.90～2.19	9	12	21
2.20～2.49	9	8	17
2.50～2.79	11	16	27
2.80～2.99	10	9	19
3.00～3.29	18	7	25
3.30～3.59	9	3	12
3.60～	1	1	2
総計	73	65	138



2022年度

	小学校コース	保体コース	総計
～1.00	1	1	2
1.01～1.29	0	1	1
1.30～1.59	2	4	6
1.60～1.89	3	6	9
1.90～2.19	10	8	18
2.20～2.49	2	9	11
2.50～2.79	10	13	23
2.80～2.99	11	11	22
3.00～3.29	20	7	27
3.30～3.59	10	3	13
3.60～	4	2	6
総計	73	65	138

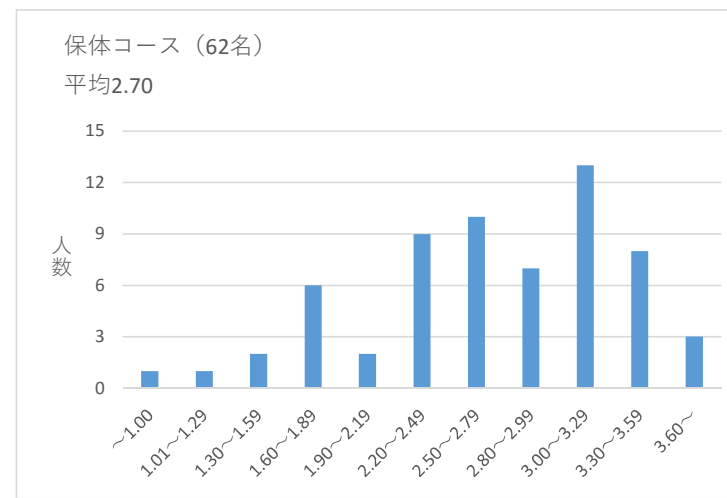
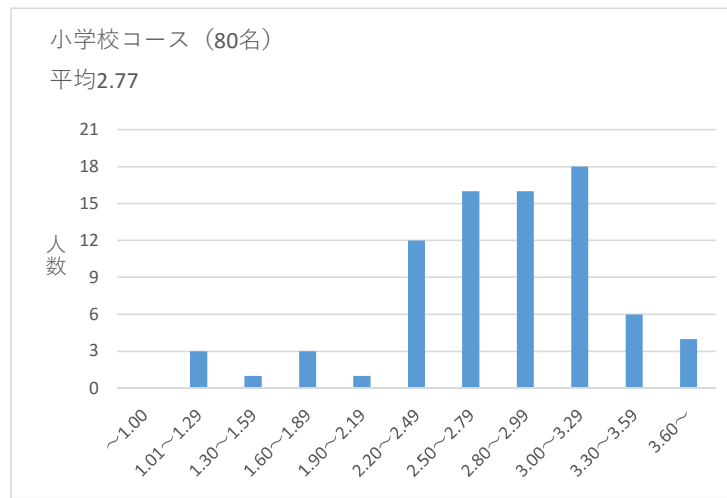


2022年度GPA分布図

教育学科3年

通算

GPA	小学校コース	保体コース	総計
～1.00		1	1
1.01～1.29	3	1	4
1.30～1.59	1	2	3
1.60～1.89	3	6	9
1.90～2.19	1	2	3
2.20～2.49	12	9	21
2.50～2.79	16	10	26
2.80～2.99	16	7	23
3.00～3.29	18	13	31
3.30～3.59	6	8	14
3.60～	4	3	7
総計	80	62	142



2022年度

GPA	小学校コース	保体コース	総計
～1.00	2	3	5
1.01～1.29	1	2	3
1.30～1.59	2	3	5
1.60～1.89	7	2	9
1.90～2.19	5	7	12
2.20～2.49	6	7	13
2.50～2.79	19	11	30
2.80～2.99	13	3	16
3.00～3.29	12	12	24
3.30～3.59	7	8	15
3.60～	6	4	10
総計	80	62	142

